

NISSUI

エクソソーム産生用培地 MSH-EV-BM/Supplement (製品化予定)

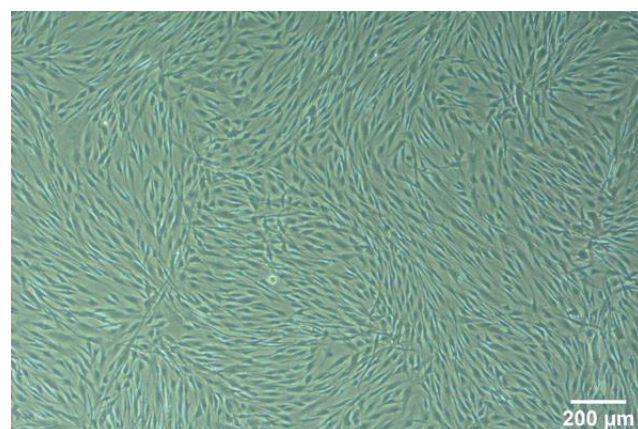
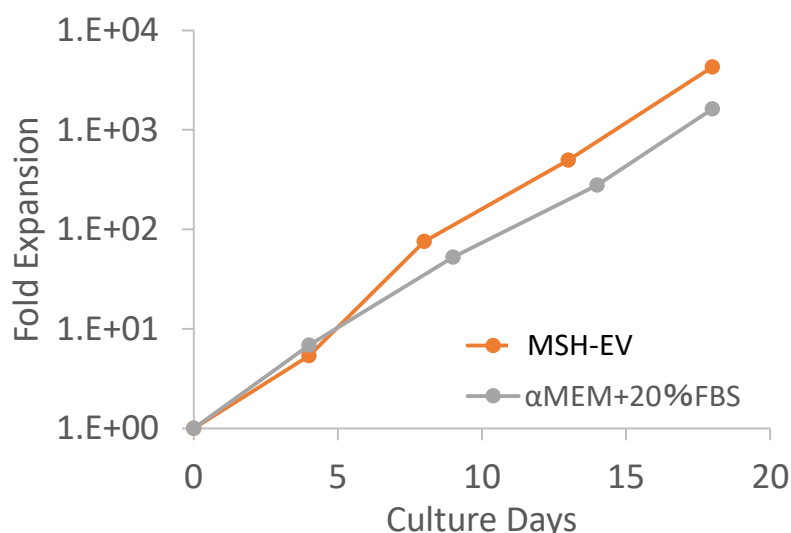
■本製品は、ヒト間葉系幹細胞(MSC)のエクソソーム産生用完全合成(Chemically Defined)培地です

■微粒子の混入が少ないため*、超遠心や限外ろ過によるエクソソーム精製時に培地由来の粒子の混入を抑えることができます

*Nanoparticle Tracking Analysisによる検出限界以下 (機種: NanoSight)

■同一の培地で拡大培養からエクソソーム産生まで対応可能です

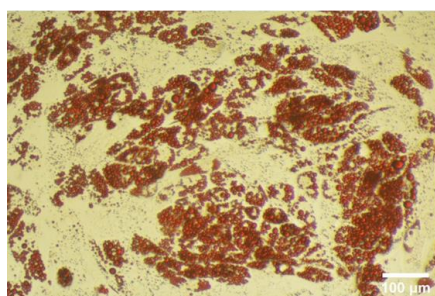
MSCの増殖能



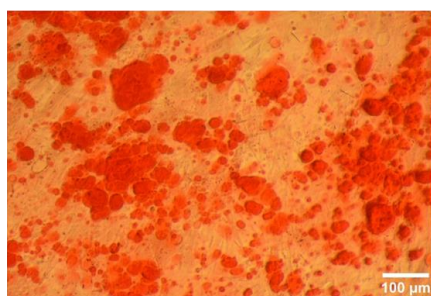
MSH-EV培地は20%FBS添加αMEM培地と同等以上のヒト脂肪組織由来MSC (hAd-MSC) の増殖支持能を示しました

MSCの分化能確認試験

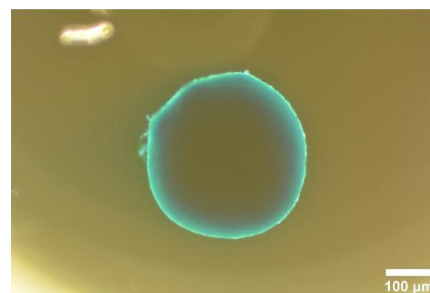
Oil Red O



Alizarin Red S



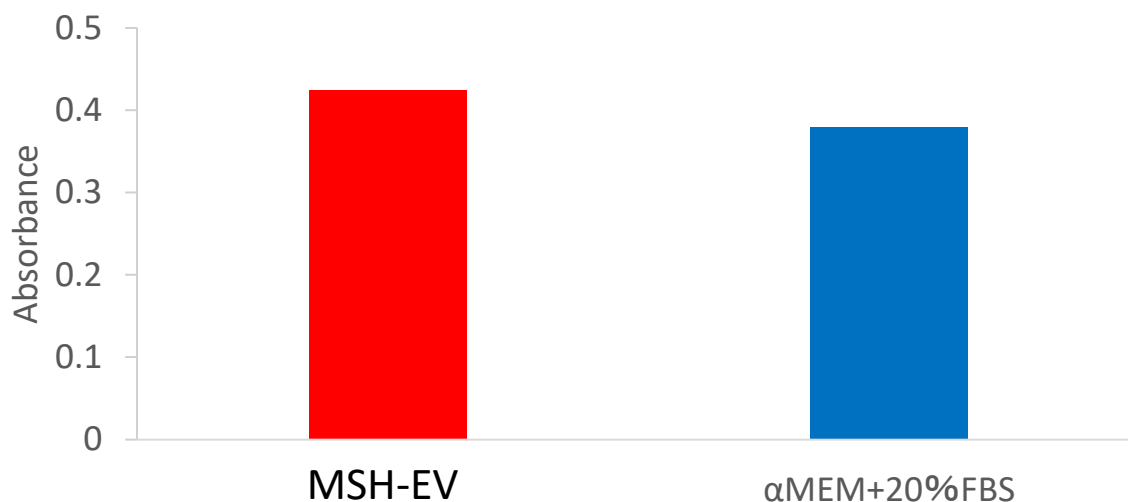
Alcian blue



MSH-EV培地で約1か月間継代培養したhAd-MSCは、脂肪、骨芽、軟骨細胞への分化能を維持していました

MSCのエクソソーム産生能 (拡大培養用培地として)

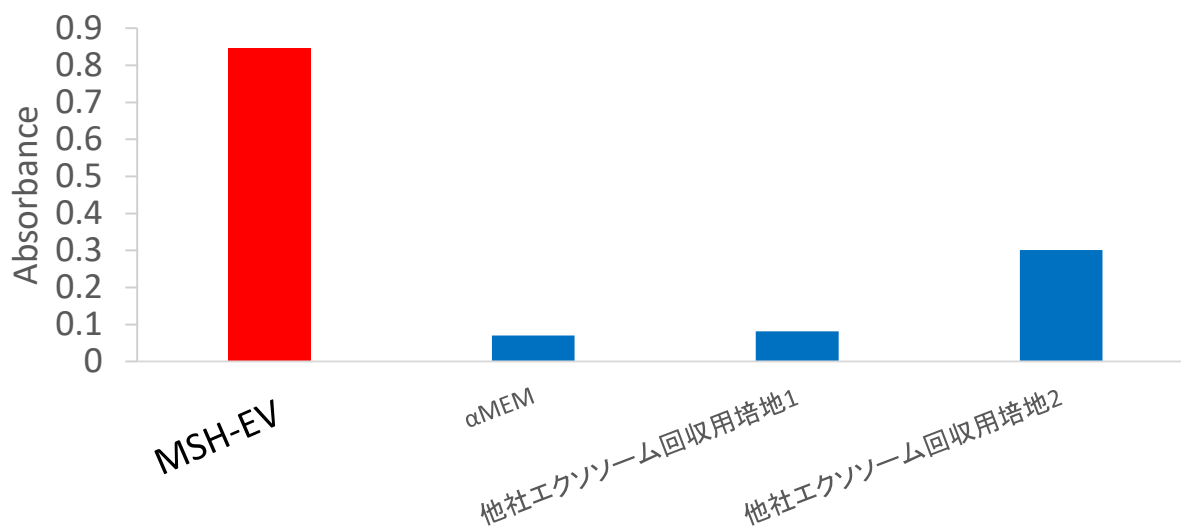
エクソソーム産生量



MSH-EV培地で拡大培養したhAd-MSCの培養上清からは、αMEM+20%FBSで培養したものと同程度のエクソソームが得られました (ELISAによりホスファチジルセリン、CD63陽性のエクソソームを測定)

MSCのエクソソーム産生能 (回収用培地として)

エクソソーム産生量



MSH-EV培地では、αMEM、他社エクソソーム回収用培地よりも、より多くのエクソソームが得られました (ELISAによりホスファチジルセリン、CD63陽性のエクソソームを測定)

製品コード	製品名	内容	容量	希望納入価格
-	MSH-EV	基礎培地	100mL	お問い合わせください
-	MSH-EV-Supplement	サプリメント	0.1mL	

お問合せ先

製品に関するお問い合わせは下記にお願いいたします
CellCulture@nissui-pharm.co.jp



URL : <https://cell-culture.nissui-pharm.online/>
お問合せ先 : 03 (5846) 5707

